

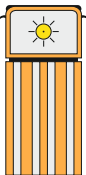
VSP III / 2L-3

Autobahn GmbH NL Nordbayern

Arbeitsstelle von kürzerer Dauer  
beweglich auf dem linken Fahr-  
streifen einer Richtungsfahrbahn

Tagesbaustelle

Zugfahrzeuge dürfen nicht  
abgekoppelt werden



Arbeitsfahrzeug<sup>1)</sup>  
ca. 50 m



Zugfahrzeug<sup>1)</sup>  
≥ 18 t  
zul. Gesamtmasse

fahrbare Absperrtafel  
mit Blinkpfeil  
0 m



fahrbarer LED-  
Vorwarnanzeiger<sup>2)</sup>  
mit Z 274-80  
und Z 531-20  
500 m - 800 m



fahrbarer LED-  
Vorwarnanzeiger<sup>2)</sup>  
mit Z 274-100  
und Z 531-20  
800 m - 1200 m



fahrbarer LED-  
Vorwarnanzeiger<sup>2)</sup>  
mit Z 123  
und Z 274-120  
1200 m - 1600 m

1) Fahrzeugteile (inkl. Spiegel) dürfen  
nicht in die Leitlinie reichen

2) Fahrzeugteile (inkl. Spiegel) dürfen  
nicht in den Fahrstreifen reichen

Maße in Metern

08/2025

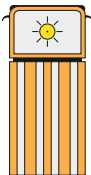
VSP III / 2R-2

Autobahn GmbH NL Nordbayern

Arbeitsstelle von kürzerer Dauer  
beweglich auf dem rechten Fahr-  
streifen einer Richtungsfahrbahn

Tagesbaustelle

Zugfahrzeuge dürfen nicht  
abgekoppelt werden



Arbeitsfahrzeug<sup>1)</sup>  
ca. 50 m



Zugfahrzeug<sup>1)</sup>  
≥ 26 t  
zul. Gesamtmasse

fahrbare Absperrtafel  
mit Blinkpfeil  
0 m



fahrbarer LED-<sup>2)</sup>  
Vorwarnanzeiger  
mit Z 274-80  
und Z 531-10  
500 m - 800 m



fahrbarer LED-<sup>2)</sup>  
Vorwarnanzeiger  
mit Z 274-100  
und Z 531-10  
800 m - 1200 m



fahrbarer LED-<sup>2)</sup>  
Vorwarnanzeiger  
mit Z 123  
und Z 274-120  
1200 m - 1600 m

1) Fahrzeugteile (inkl. Spiegel) dürfen  
nicht in die Leitlinie reichen

2) Fahrzeugteile (inkl. Spiegel) dürfen  
nicht in den Fahrstreifen reichen

Maße in Metern

08/2025

## VSP III / 2R-3

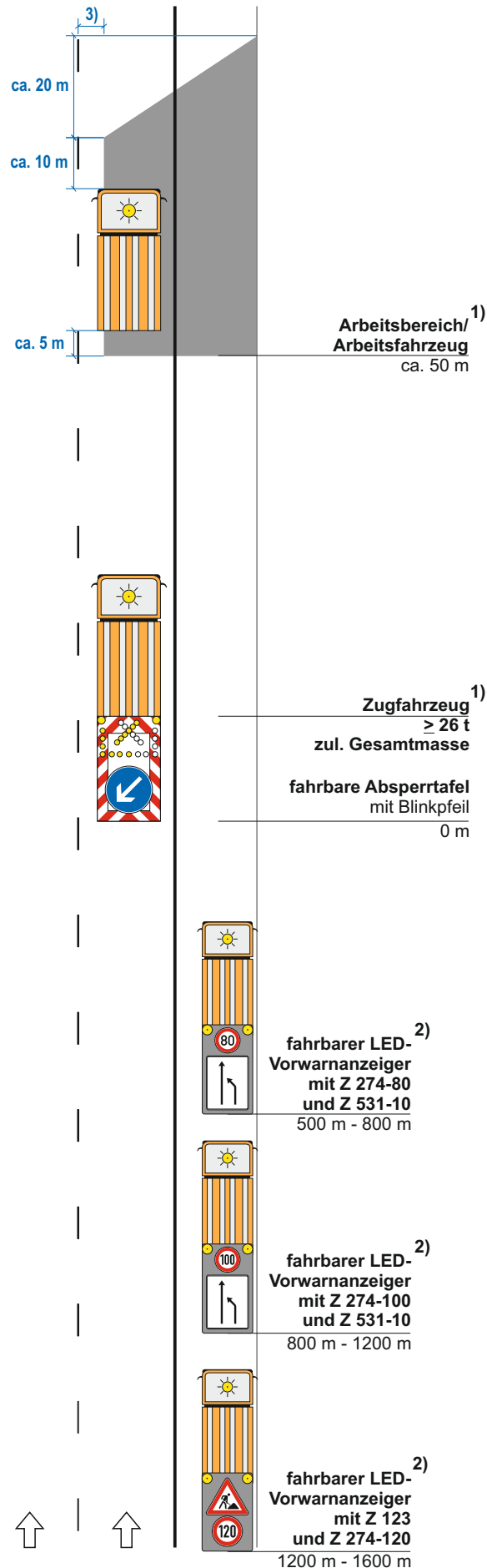
Autobahn GmbH NL Nordbayern

**Arbeitsstelle von kürzerer Dauer  
beweglich auf dem rechten Fahr-  
streifen einer Richtungsfahrbahn**

**Tagesbaustelle**

**Beschäftigte auf der Fahrbahn**

**Zugfahrzeuge dürfen nicht  
abgekoppelt werden**



1) Fahrzeugteile (inkl. Spiegel) dürfen nicht in die Leitlinie reichen

2) Fahrzeugteile (inkl. Spiegel) dürfen nicht in den Fahrstreifen reichen

3) Sicherheitsabstand = 0,90 m

Maße in Metern

08/2025

**VSP III / 3**  
Autobahn GmbH NL Nordbayern

Arbeitsstelle von kürzerer Dauer stationär auf dem linken Fahrstreifen einer Richtungsfahrbahn zweistreifige Verkehrsführung unter Einbeziehung des Seitenstreifens

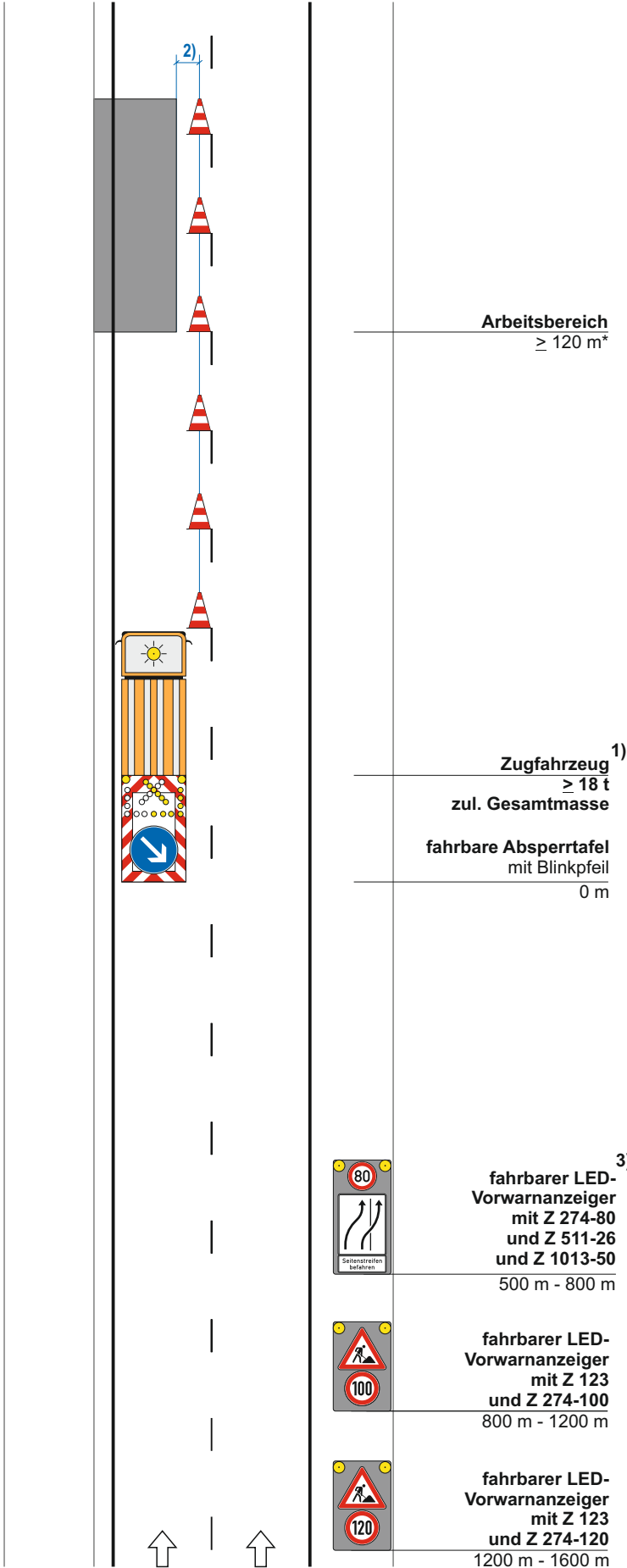
**Tagesbaustelle**

Zugfahrzeuge dürfen nicht abgekoppelt werden

**Längsabspernung:**

Leitkegel (Höhe 0.75 m)  
Abstand max. 18 m

\* ≥ 200 m bei zul. Gesamtmasse  
≥ 7,49 t bis < 18 t



Arbeitsbereich  
≥ 120 m\*

Zugfahrzeug<sup>1)</sup>  
≥ 18 t  
zul. Gesamtmasse

fahrbare Absperrrampe  
mit Blinkpfeil  
0 m

fahrbarer LED-  
Vorwarnanzeiger  
mit Z 274-80  
und Z 511-26  
und Z 1013-50  
500 m - 800 m

fahrbarer LED-  
Vorwarnanzeiger  
mit Z 123  
und Z 274-100  
800 m - 1200 m

fahrbarer LED-  
Vorwarnanzeiger  
mit Z 123  
und Z 274-120  
1200 m - 1600 m

1) Fahrzeugteile (inkl. Spiegel) dürfen nicht in die Leitlinie reichen

2) Sicherheitsabstand = 0,90 m

3) „Seitenstreifen“ im Wechsel mit „befahren“ anzeigen

Maße in Metern **08/2025**





VSP III / 5-1  
Autobahn GmbH NL Nordbayern

Arbeitsstelle von kürzerer Dauer  
stationär auf dem linken und  
mittleren Fahrstreifen einer  
Richtungsfahrbahn

Tagesbaustelle

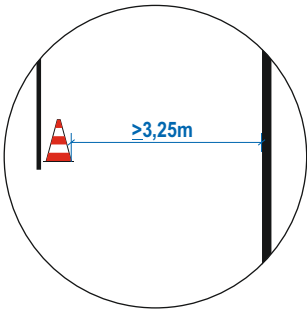
Zugfahrzeuge dürfen nicht  
abgekoppelt werden

Längsabsperrung:

Leitkegel (Höhe 0.75 m)  
Abstand max. 18 m

\* ≥ 200 m bei zul. Gesamtmasse  
≥ 7,49 t bis < 18 t

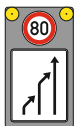
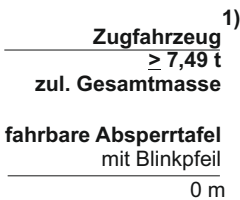
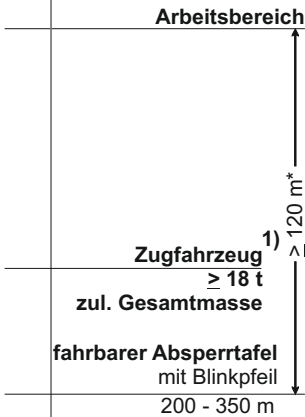
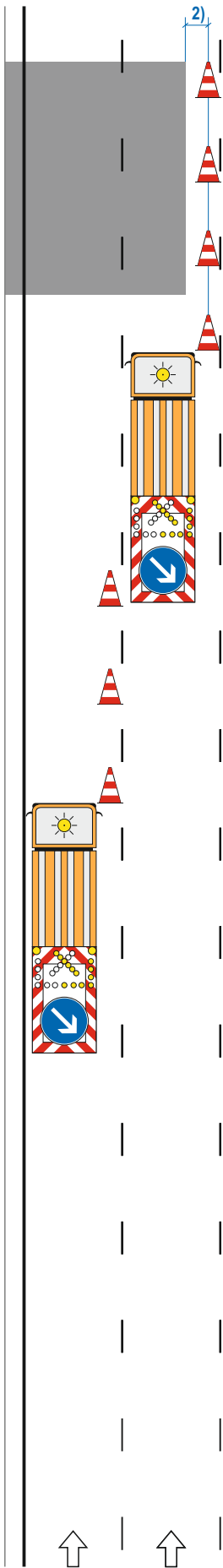
Sonderfall



1) Fahrzeugteile (inkl. Spiegel) dürfen  
nicht in die Leitlinie reichen

2) Sicherheitsabstand = 0,90 m

Maße in Metern 08/2025



fahrbarer LED-  
Vorwarnanzeiger  
mit Z 274-80  
und Z 531-20  
500 m - 800 m



fahrbarer LED-  
Vorwarnanzeiger  
mit Z 274-100  
und Z 531-20  
800 m - 1200 m



fahrbarer LED-  
Vorwarnanzeiger  
mit Z 123  
und Z 274-120  
1200 m - 1600 m

VSP III / 2L-1

Autobahn GmbH NL Nordbayern

Arbeitsstelle von kürzerer Dauer  
stationär auf dem linken Fahr-  
streifen einer Richtungsfahrbahn

Tagesbaustelle

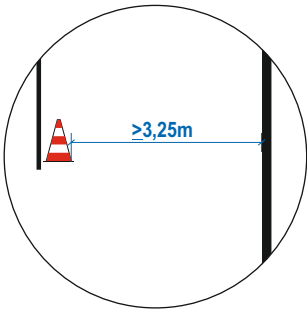
Zugfahrzeuge dürfen nicht  
abgekoppelt werden

Längsabsperrung:

Leitkegel (Höhe 0.75 m)  
Abstand max. 18 m

\*  $\geq 200$  m bei zul. Gesamtmasse  
 $\geq 7,49$  t bis  $< 18$  t

Sonderfall

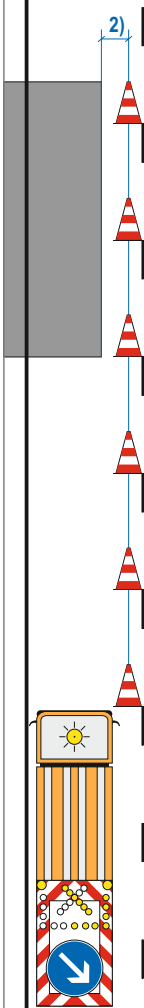


1) Fahrzeugteile (inkl. Spiegel) dürfen  
nicht in die Leitlinie reichen

2) Sicherheitsabstand = 0,90 m

Maße in Metern

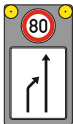
08/2025



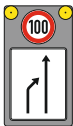
Arbeitsbereich  
 $\geq 120$  m\*

Zugfahrzeug<sup>1)</sup>  
 $\geq 18$  t  
zul. Gesamtmasse

fahrbare Absperrtafel  
mit Blinkpfeil  
0 m



fahrbarer LED-  
Vorwarnanzeiger  
mit Z 274-80  
und Z 531-20  
500 m - 800 m



fahrbarer LED-  
Vorwarnanzeiger  
mit Z 274-100  
und Z 531-20  
800 m - 1200 m



fahrbarer LED-  
Vorwarnanzeiger  
mit Z 123  
und Z 274-120  
1200 m - 1600 m





## VSP III / 2R-1

Autobahn GmbH NL Nordbayern

**Arbeitsstelle von kürzerer Dauer  
stationär auf dem rechten Fahr-  
streifen einer Richtungsfahrbahn**

**Tagesbaustelle**

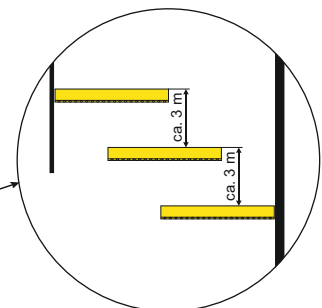
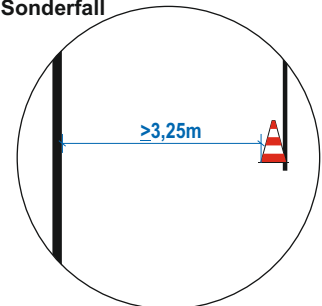
**Zugfahrzeuge dürfen nicht  
abgekoppelt werden**

**Längsabspernung:**

**Leitkegel (Höhe 0.75 m)  
Abstand max. 18 m**

\*  $\geq 200$  m bei zul. Gesamtmasse  
 $\geq 7,49$  t bis  $< 18$  t

**Sonderfall**



1) Fahrzeugteile (inkl. Spiegel) dürfen  
nicht in die Leitlinie reichen

2) Sicherheitsabstand = 0,90 m

3) Warnschwellen (inkl. kleiner  
Blinkpfeil) grundsätzlich erforderlich

Maße in Metern

08/2025

2)



**Arbeitsbereich  
 $\geq 120$  m\***

**Zugfahrzeug<sup>1)</sup>  
 $\geq 18$  t  
zul. Gesamtmasse**

**fahrbare Absperrtafel  
mit Blinkpfeil  
0 m**

3)

**Warnschwellen  
ca. 120 m**

**Kleiner Blinkpfeil  
ca. 300 m**

**fahrbarer LED-  
Vorwarnanzeiger  
mit Z 274-80  
und Z 531-10  
500 m - 800 m**

**fahrbarer LED-  
Vorwarnanzeiger  
mit Z 274-100  
und Z 531-10  
800 m - 1200 m**

**fahrbarer LED-  
Vorwarnanzeiger  
mit Z 123  
und Z 274-120  
1200 m - 1600 m**



## VSP III / 5-2

Autobahn GmbH NL Nordbayern

**Arbeitsstelle von kürzerer Dauer stationär auf dem linken und mittleren Fahrstreifen einer Richtungsfahrbahn zweistreifige Verkehrsführung unter Einbeziehung des Seitenstreifens**

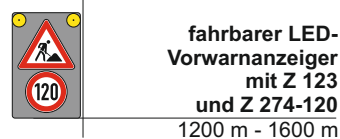
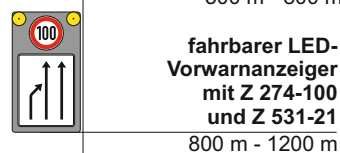
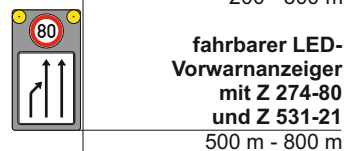
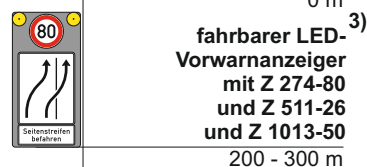
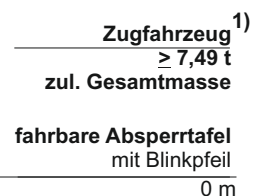
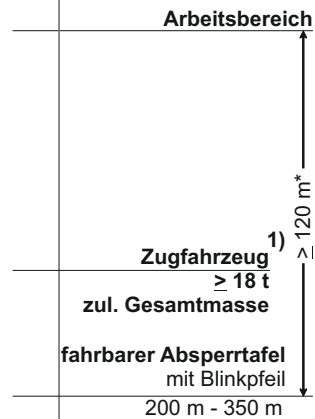
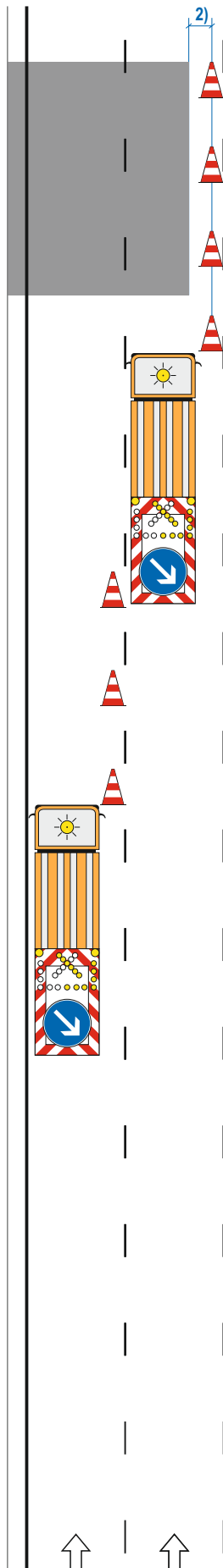
### Tagesbaustelle

**Zugfahrzeuge dürfen nicht abgekoppelt werden**

**Längsabspernung:**

**Leitkegel (Höhe 0.75 m)  
Abstand max. 18 m**

\*  $\geq 200$  m bei zul. Gesamtmasse  $\geq 7,49$  t bis  $< 18$  t



1) Fahrzeugteile (inkl. Spiegel) dürfen nicht in die Leitlinie reichen

2) Sicherheitsabstand = 0,90 m

3) „Seitenstreifen“ im Wechsel mit „befahren“ anzeigen

Maße in Metern

08/2025

## VSP III / 6-1a

Autobahn GmbH NL Nordbayern

**Arbeitsstelle von kürzerer Dauer  
stationär auf dem befestigten  
Seitenstreifen einer  
Richtungsfahrbahn mit Einengung  
des 1. Fahrstreifens**

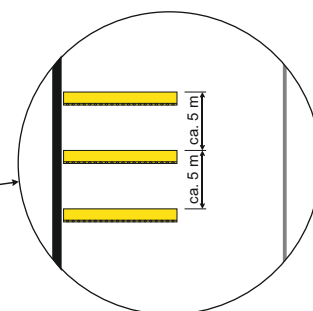
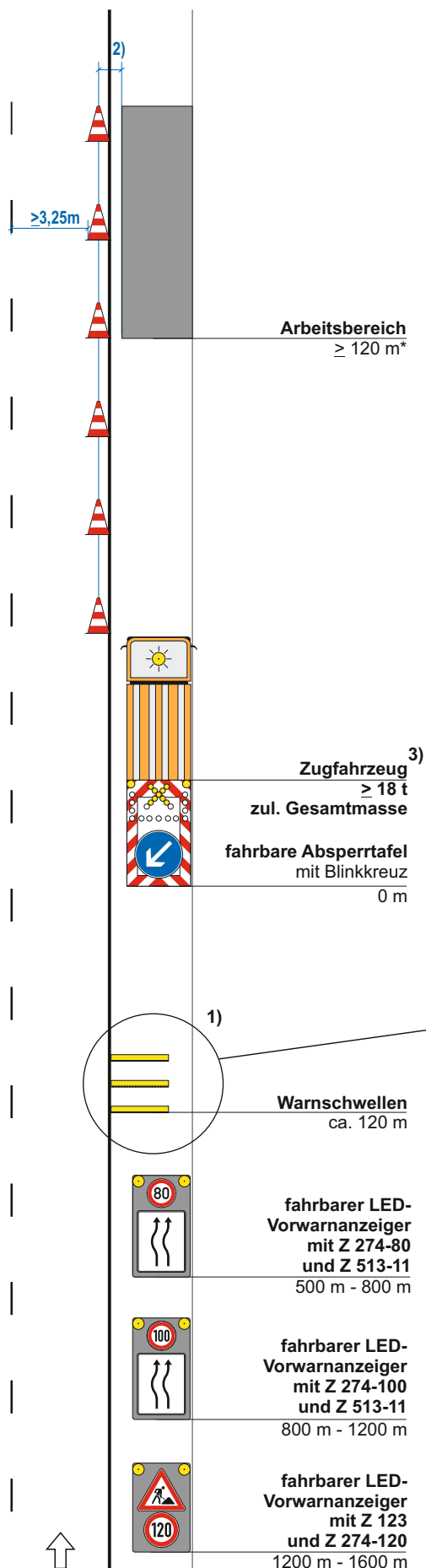
**Tagesbaustelle**

**Zugfahrzeuge dürfen nicht  
abgekoppelt werden**

**Längsabspernung:**

**Leitkegel (Höhe 0.75 m)  
Abstand max. 18 m**

\*  $\geq 200$  m bei zul. Gesamtmasse  
 $\geq 7,49$  t bis  $< 18$  t



1) Warnschwellen grundsätzlich erforderlich

2) Sicherheitsabstand =  $0,90$  m

3) Fahrzeugteile (inkl. Spiegel) dürfen nicht in den Fahrstreifen reichen

Maße in Metern

08/2025



## VSP III / 6-1

Autobahn GmbH NL Nordbayern

**Arbeitsstelle von kürzerer Dauer  
stationär auf dem befestigten  
Seitenstreifen einer  
Richtungsfahrbahn**

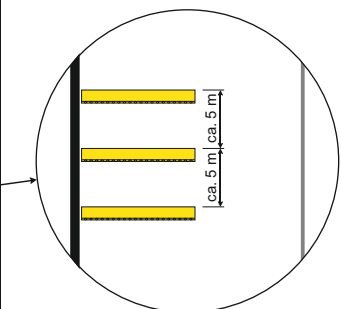
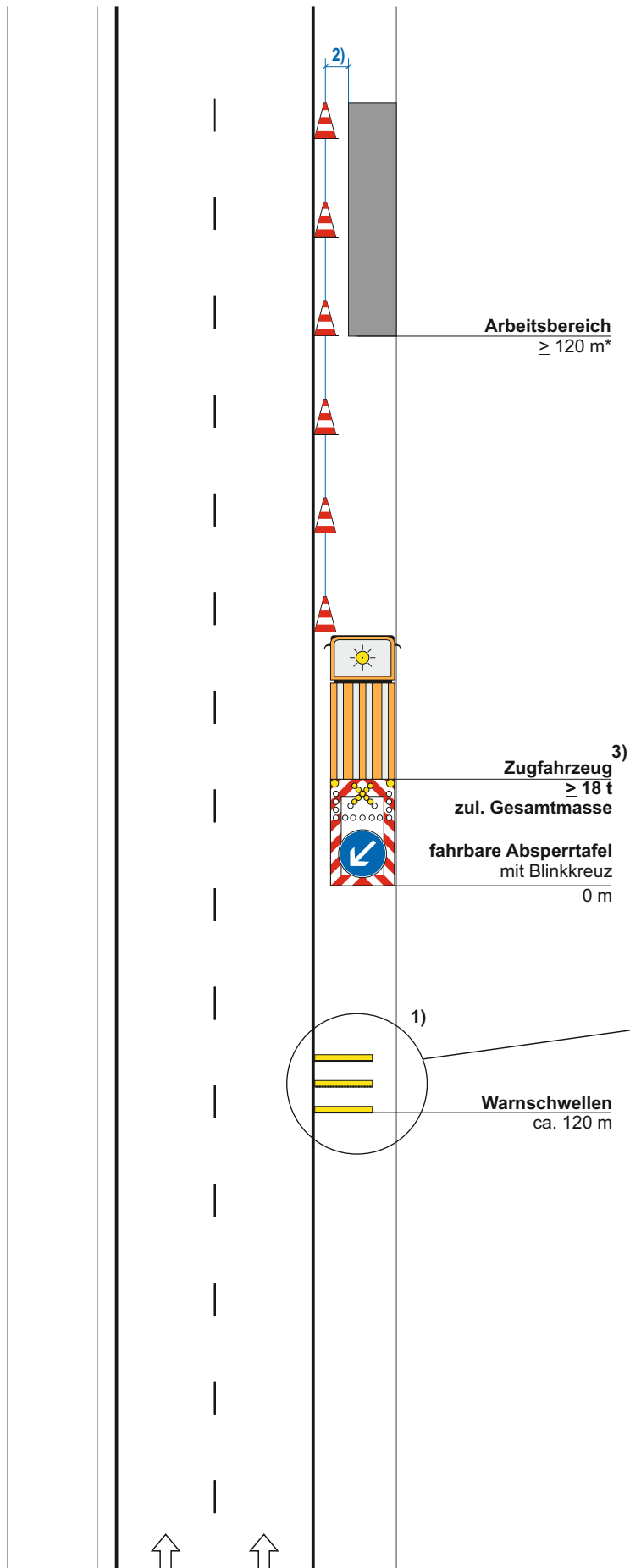
**Tagesbaustelle**

**Zugfahrzeuge dürfen nicht  
abgekoppelt werden**

**Längsabsperrung:**

**Leitkegel (Höhe 0.75 m)  
Abstand max. 18 m**

\*  $\geq 200$  m bei zul. Gesamtmasse  
 $\geq 7,49$  t bis  $< 18$  t



1) Warnschwellen grundsätzlich erforderlich

2) Sicherheitsabstand = 1,30 m

3) Fahrzeugteile (inkl. Spiegel) dürfen nicht in den Fahrstreifen reichen

Maße in Metern

08/2025

## VSP III / 6-2

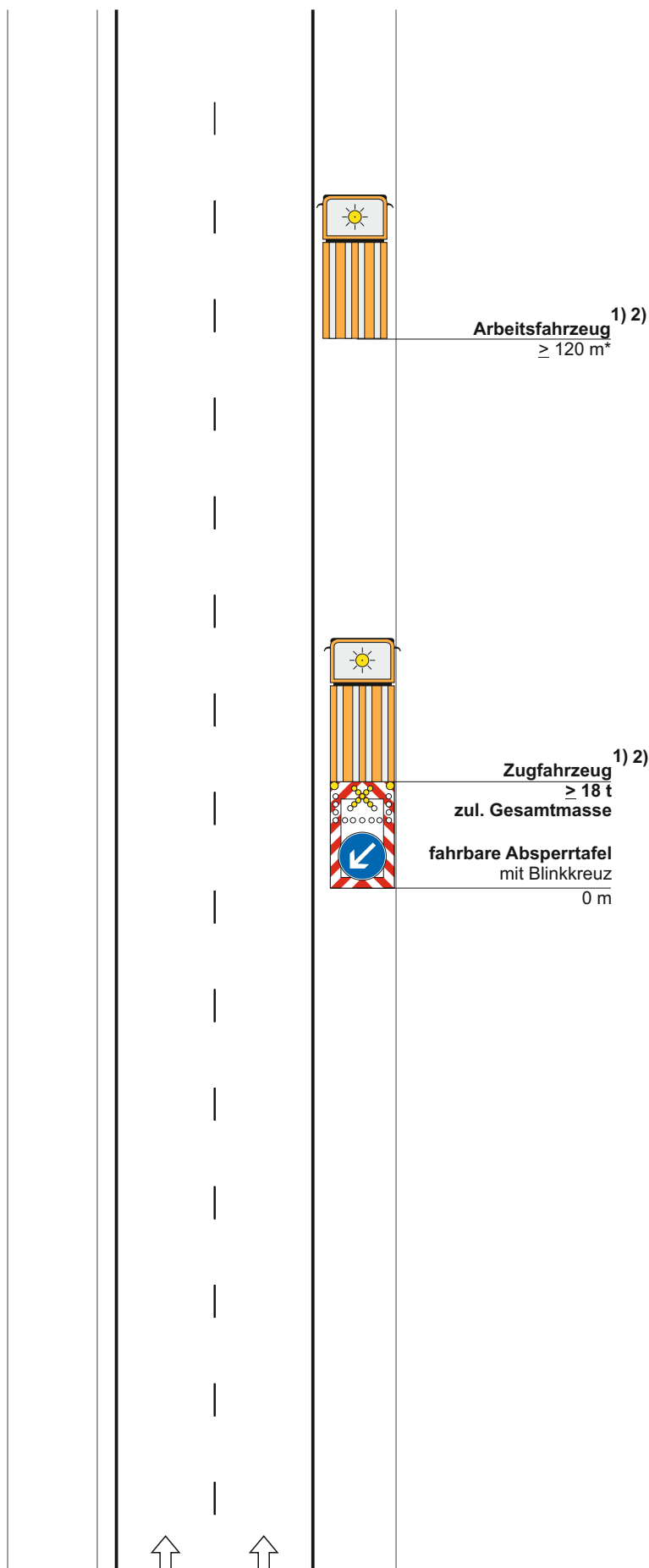
Autobahn GmbH NL Nordbayern

**Arbeitsstelle von kürzerer Dauer  
beweglich auf dem befestigten  
Seitenstreifen einer  
Richtungsfahrbahn**

**Tagesbaustelle**

**Zugfahrzeuge dürfen nicht  
abgekoppelt werden**

\*) auf Beschleunigungs- und  
Verzögerungstreifen bzw. in  
Rampen den Abstand verringern



1) Fahrzeugteile (inkl. Spiegel) dürfen  
nicht in den Fahrstreifen reichen

2) Zugfahrzeug entfällt bei eigener  
Absicherung des Arbeitsfahrzeuges  
(zul. Gesamtmasse  $\geq 18 \text{ t}$  und  
Absperrtafel)

Maße in Metern

**08/2025**

## VSP III / 6-3

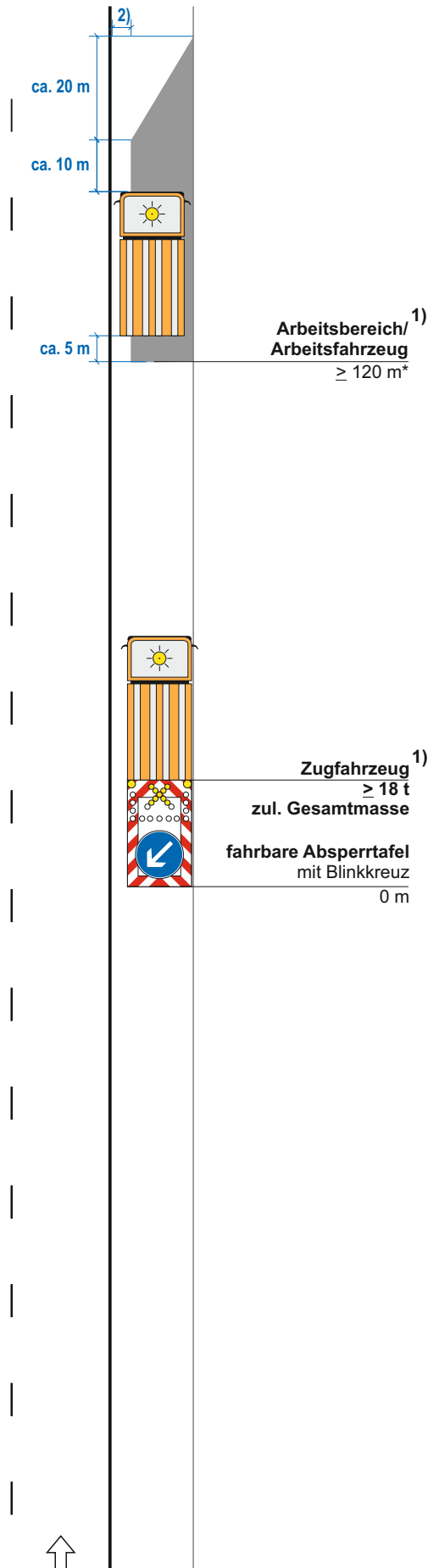
Autobahn GmbH NL Nordbayern

**Arbeitsstelle beweglich von kürzerer Dauer auf dem befestigten Seitenstreifen einer Richtungsfahrbahn**

**Tagesbaustelle  
Beschäftigte auf der Fahrbahn**

**Zugfahrzeuge dürfen nicht abgekoppelt werden**

\*) auf Beschleunigungs- und Verzögerungstreifen bzw. in Rampen den Abstand verringern



1) Fahrzeugteile (inkl. Spiegel) dürfen nicht in den Fahrstreifen reichen

2) Sicherheitsabstand = 1,30 m

Maße in Metern

08/2025

## VSP III / 6-4

Autobahn GmbH NL Nordbayern

**Arbeitsstelle von kürzerer Dauer  
stationär auf dem Verzögerungs-  
streifen einer Richtungsfahrbahn**

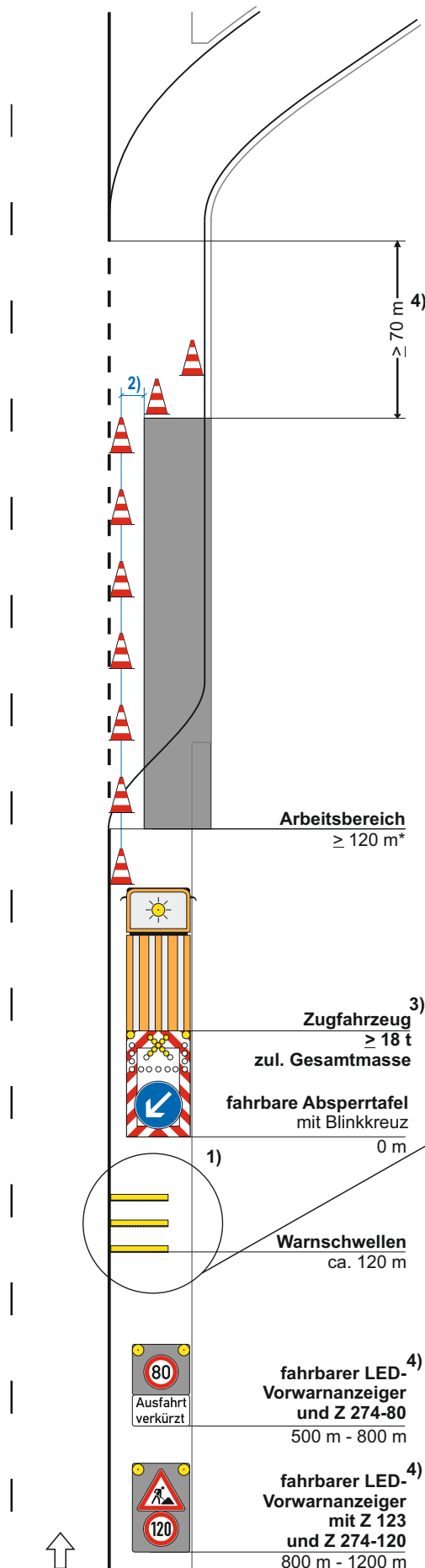
**Tagesbaustelle**

**Zugfahrzeuge dürfen nicht  
abgekoppelt werden**

**Längsabsperzung:**

**Leitkegel (Höhe 0.75 m)  
Abstand max. 12 m**

\*  $\geq 200$  m bei zul. Gesamtmasse  
 $\geq 7,49$  t bis  $< 18$  t



1) Warnschwellen grundsätzlich erforderlich

2) Sicherheitsabstand = 1,30 m bzw. 0,90 m bei zul. Geschw. 80 km/h

3) Fahrzeugteile (inkl. Spiegel) dürfen nicht in den Fahrstreifen reichen

4) erforderlich, falls Abstand kleiner

70 m

08/2025

## VSP III / 6-5

Autobahn GmbH NL Nordbayern

**Arbeitsstelle von kürzerer Dauer stationär auf dem Beschleunigungsstreifen einer Richtungsfahrbahn**

**Tagesbaustelle**

**Zugfahrzeuge dürfen nicht abgekoppelt werden**

**Längsabsperrung:**

**Leitkegel (Höhe 0.75 m)  
Abstand max. 18 m**

\*  $\geq 200$  m bei zul. Gesamtmasse  $\geq 7,49$  t bis  $< 18$  t

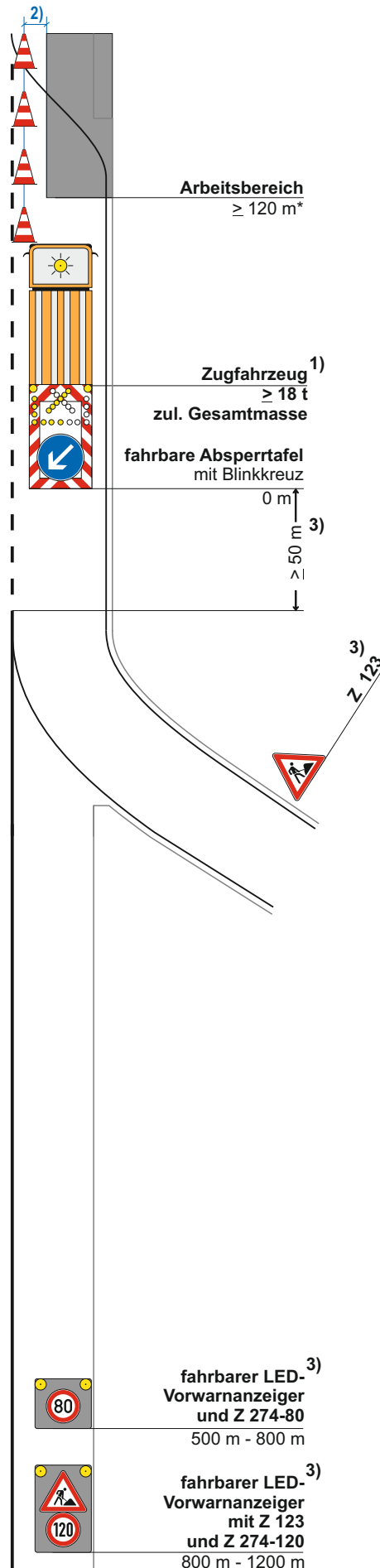
1) Fahrzeugteile (inkl. Spiegel) dürfen nicht in den Fahrstreifen reichen

2) Sicherheitsabstand = 1,30 m bzw. 0,90 m bei zul. Geschw. 80 km/h

3) Entfall, falls Abstand größer 120 m

Maße in Metern

08/2025





VSP IV / 2L-1

Autobahn GmbH NL Nordbayern

Arbeitsstelle von kürzerer Dauer stationär auf dem linken Fahrstreifen einer Richtungsfahrbahn

Nachtbaustelle

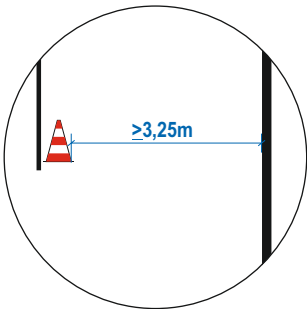
Zugfahrzeuge dürfen nicht abgekoppelt werden

Längsabsperrung:

Leitkegel (Höhe 0.75 m)  
Abstand max. 18 m

\* ≥ 200 m bei zul. Gesamtmasse  
≥ 7,49 t bis < 18 t

Sonderfall

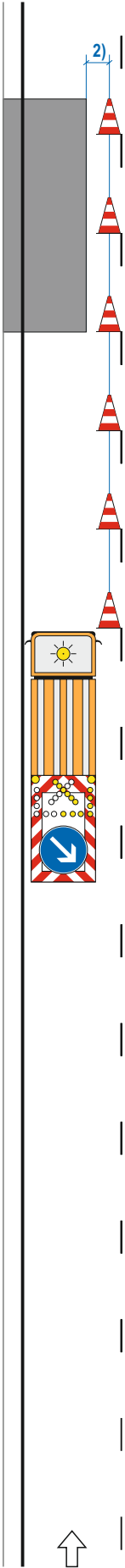


1) Fahrzeugteile (inkl. Spiegel) dürfen nicht in die Leitlinie reichen

2) Sicherheitsabstand = 0,70 m

Maße in Metern

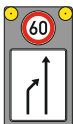
08/2025



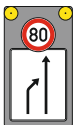
Arbeitsbereich  
≥ 120 m\*

Zugfahrzeug<sup>1)</sup>  
≥ 18 t  
zul. Gesamtmasse

fahrbare Absperrtafel  
mit Blinkpfeil  
0 m



fahrbarer LED-Vorwarnanzeiger  
mit Z 274-60  
und Z 531-20  
500 m - 800 m



fahrbarer LED-Vorwarnanzeiger  
mit Z 274-80  
und Z 531-20  
800 m - 1200 m



fahrbarer LED-Vorwarnanzeiger  
mit Z 123  
und Z 274-120  
1200 m - 1600 m





## VSP IV / 2R-1

Autobahn GmbH NL Nordbayern

**Arbeitsstelle von kürzerer Dauer  
stationär auf dem rechten Fahr-  
streifen einer Richtungsfahrbahn**

**Nachtbaustelle**

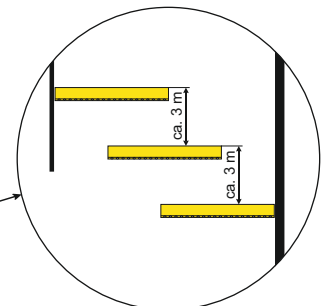
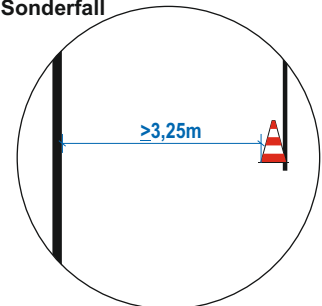
**Zugfahrzeuge dürfen nicht  
abgekoppelt werden**

**Längsabspernung:**

**Leitkegel (Höhe 0.75 m)  
Abstand max. 18 m**

\*  $\geq 200$  m bei zul. Gesamtmasse  
 $\geq 7,49$  t bis  $< 18$  t

**Sonderfall**



1) Fahrzeugteile (inkl. Spiegel) dürfen  
nicht in die Leitlinie reichen

2) Sicherheitsabstand = 0,70 m

3) Warnschwellen (inkl. kleiner  
Blinkpfeil) grundsätzlich erforderlich

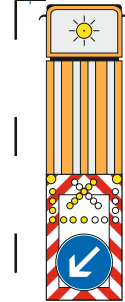
Maße in Metern

08/2025

2)

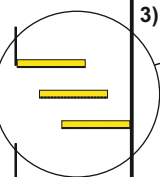


**Arbeitsbereich  
 $\geq 120$  m\***



**Zugfahrzeug<sup>1)</sup>  
 $\geq 18$  t  
zul. Gesamtmasse**

**fahrbare Absperrtafel  
mit Blinkpfeil  
0 m**



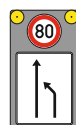
**Warnschwellen  
ca. 120 m**



**Kleiner Blinkpfeil  
ca. 300 m**



**fahrbarer LED-  
Vorwarnanzeiger  
mit Z 274-60  
und Z 531-10  
500 m - 800 m**



**fahrbarer LED-  
Vorwarnanzeiger  
mit Z 274-80  
und Z 531-10  
800 m - 1200 m**



**fahrbarer LED-  
Vorwarnanzeiger  
mit Z 123  
und Z 274-120  
1200 m - 1600 m**



## VSP IV / 4

Autobahn GmbH NL Nordbayern

**Arbeitsstelle von kürzerer Dauer stationär auf dem mittleren und rechten Fahrstreifen einer Richtungsfahrbahn**

**Nachtbaustelle**

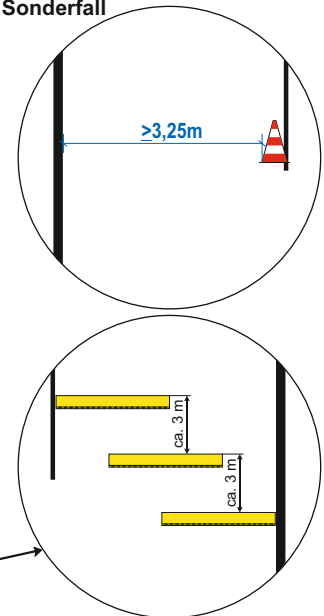
**Zugfahrzeuge dürfen nicht abgekoppelt werden**

**Längsabsperrung:**

**Leitkegel (Höhe 0.75 m)  
Abstand max. 18 m**

\*  $\geq 200$  m bei zul. Gesamtmasse  $\geq 7,49$  t bis  $< 18$  t

**Sonderfall**



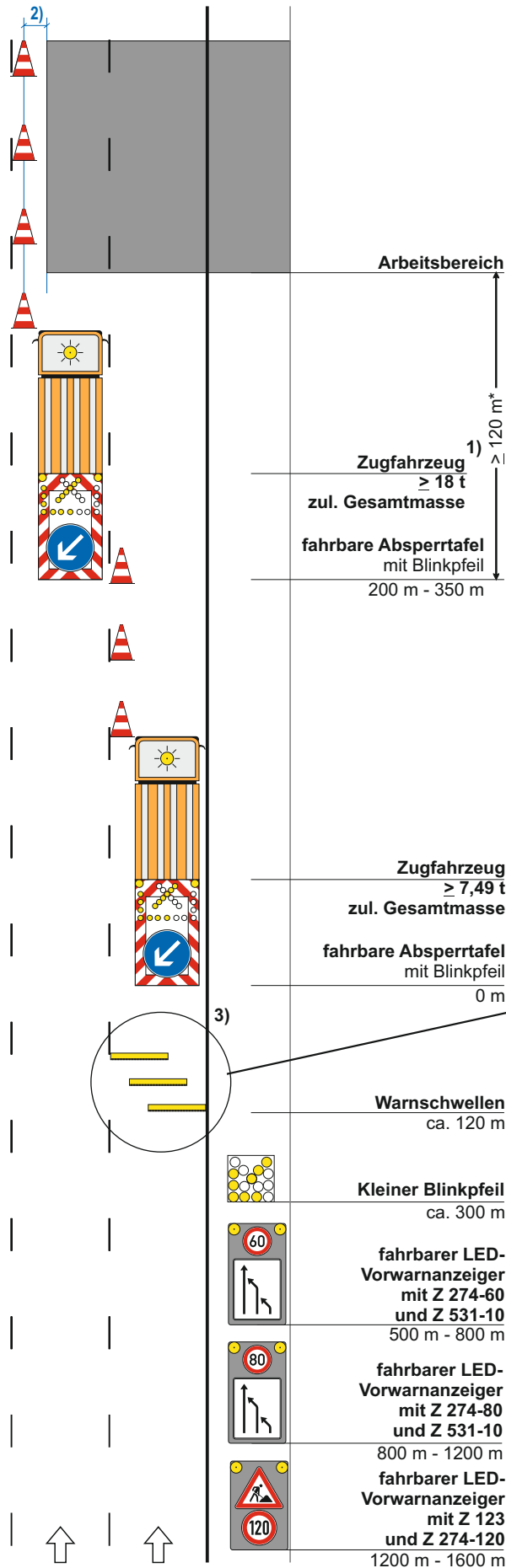
1) Fahrzeugteile (inkl. Spiegel) dürfen nicht in die Leitlinie reichen

2) Sicherheitsabstand = 0,70 m

3) Warnschwellen (inkl. kleiner Blinkpfeil) grundsätzlich erforderlich

Maße in Metern

08/2025



VSP IV / 5-1

Autobahn GmbH NL Nordbayern

Arbeitsstelle von kürzerer Dauer stationär auf dem linken und mittleren Fahrstreifen einer Richtungsfahrbahn

Nachtbaustelle

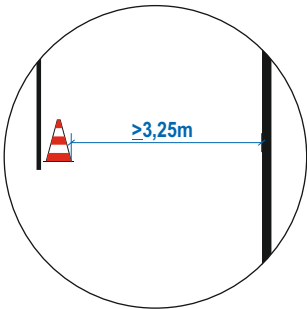
Zugfahrzeuge dürfen nicht abgekoppelt werden

Längsabsperrung:

Leitkegel (Höhe 0.75 m)  
Abstand max. 18 m

\* ≥ 200 m bei zul. Gesamtmasse  
≥ 7,49 t bis < 18 t

Sonderfall

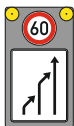
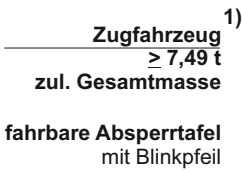
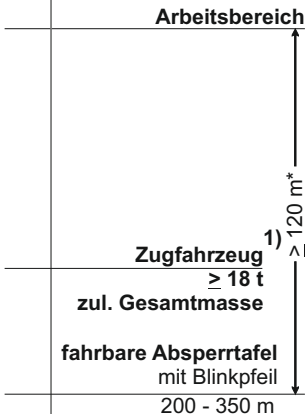
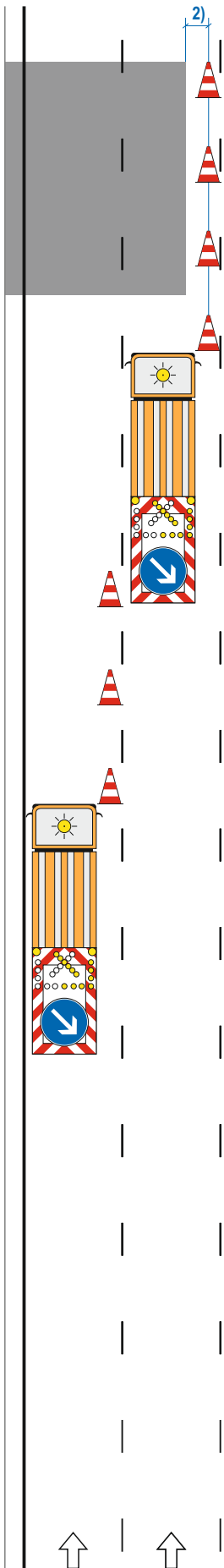


1) Fahrzeugteile (inkl. Spiegel) dürfen nicht in die Leitlinie reichen

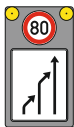
2) Sicherheitsabstand = 0,70 m

Maße in Metern

08/2025



fahrbarer LED-Vorwarnanzeiger mit Z 274-60 und Z 531-20  
500 m - 800 m



fahrbarer LED-Vorwarnanzeiger mit Z 274-80 und Z 531-20  
800 m - 1200 m



fahrbarer LED-Vorwarnanzeiger mit Z 123 und Z 274-120  
1200 m - 1600 m

## VSP IV / 6-1

Autobahn GmbH NL Nordbayern

**Arbeitsstelle von kürzerer Dauer  
stationär auf dem befestigten  
Seitenstreifen einer  
Richtungsfahrbahn**

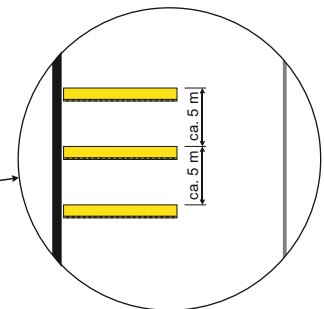
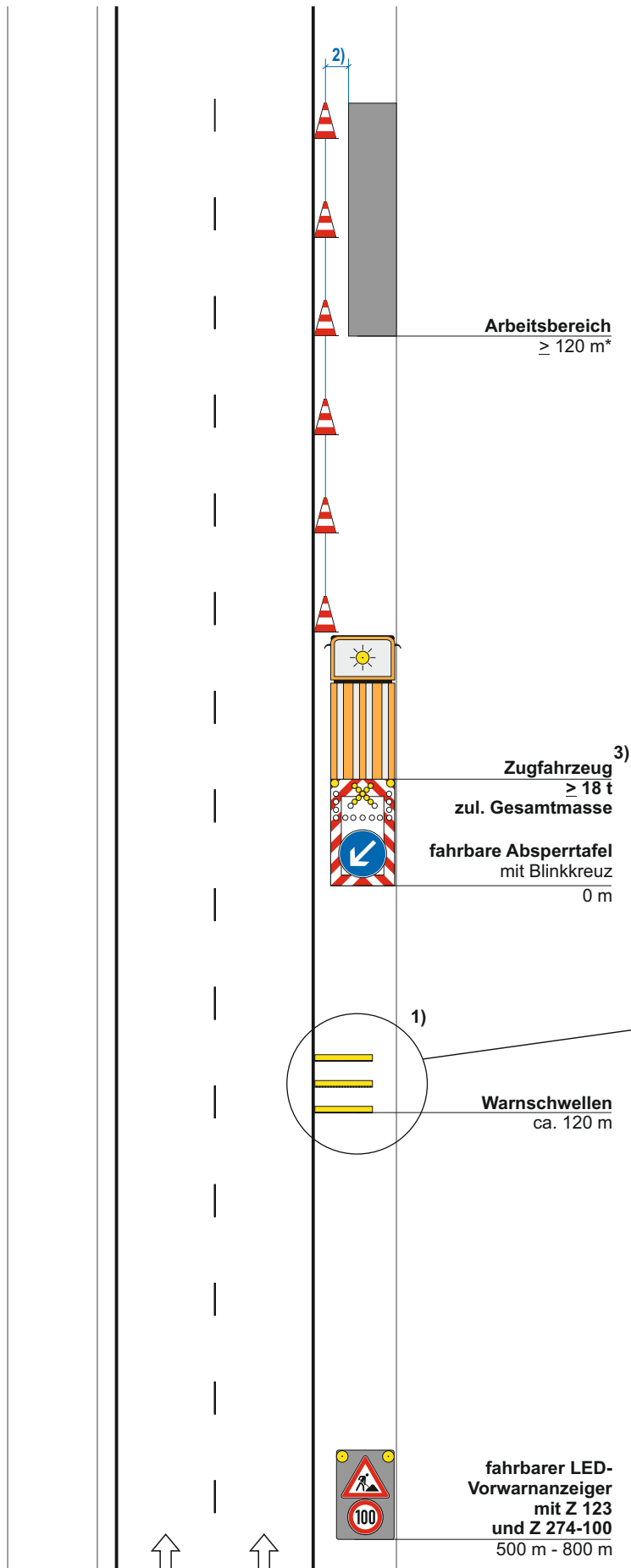
**Nachtbaustelle**

**Zugfahrzeuge dürfen nicht  
abgekoppelt werden**

**Längsabsperzung:**

**Leitkegel (Höhe 0.75 m)  
Abstand max. 18 m**

\*  $\geq 200$  m bei zul. Gesamtmasse  
 $\geq 7,49$  t bis  $< 18$  t



1) Warnschwellen grundsätzlich erforderlich

2) Sicherheitsabstand = 1,10 m

3) Fahrzeugteile (inkl. Spiegel) dürfen nicht in den Fahrstreifen reichen

Maße in Metern

08/2025